

# 令和7年産 コシヒカリ特栽米栽培ごよみ

JAふくおか嘉穂本所営農センター ☎24-7093  
飯塚普及指導センター ☎23-4154

肥料・農薬・生産資材の購入はJAから!! 生産履歴は必ず記帳しましょう。

| 月    | 3     |   |   | 4     |   |   | 5     |   |   | 6    |   |   | 7     |   |   | 8      |   |   |        |  |  |       |  |  |         |  |  |       |  |  |     |  |  |  |  |  |
|------|-------|---|---|-------|---|---|-------|---|---|------|---|---|-------|---|---|--------|---|---|--------|--|--|-------|--|--|---------|--|--|-------|--|--|-----|--|--|--|--|--|
|      | 上     | 中 | 下 | 上     | 中 | 下 | 上     | 中 | 下 | 上    | 中 | 下 | 上     | 中 | 下 | 上      | 中 | 下 |        |  |  |       |  |  |         |  |  |       |  |  |     |  |  |  |  |  |
| 生育期間 | は種の準備 |   |   | は種    |   |   | 育苗    |   |   | 田植   |   |   | 活着期間  |   |   | 有効分けつ期 |   |   | 無効分けつ期 |  |  | 幼穂形成期 |  |  | 出穂期     |  |  | 登熟期間  |  |  | 成熟期 |  |  | 収穫適期   |  |  |
| 水管理  |       |   |   |       |   |   | 浅水管理  |   |   | 間断灌水 |   |   | 中干し   |   |   | 間断灌水   |   |   | 浅水管理   |  |  | 間断灌水  |  |  | 落水(走り水) |  |  |       |  |  |     |  |  |  |  |  |
| 主な作業 | 温湯消毒  |   |   | 基肥の施用 |   |   | 代播の施用 |   |   | 田植   |   |   | 除草剤処理 |   |   | 溝切り    |   |   | 中干し    |  |  | 穂肥    |  |  | 出穂期     |  |  | ※落水時期 |  |  | 収穫  |  |  | 収穫適期<br>(黄褐色70~80%)<br>収穫早限<br>黄褐色率70%<br>初水分28%<br>収穫晚限<br>黄褐色率80%<br>初水分24%<br>適期収穫に努めましょう |  |  |

## ○病害虫、雑草防除基準

赤とんぼB (農薬成分数: 4)

(次のいずれか1つを選択)

(赤とんぼBでは中期除草剤は使用できません)

(次のいずれか1つを選択)

| 体系                | 箱施薬    |              |                           |   | 除草剤            |                    |                           |                           | 中期除草剤 |           |      |      | ウンカ・カメムシ防除 |                          |                     |               |  |  |  |
|-------------------|--------|--------------|---------------------------|---|----------------|--------------------|---------------------------|---------------------------|-------|-----------|------|------|------------|--------------------------|---------------------|---------------|--|--|--|
|                   | 名称     | 使用量          | 使用時期                      | 対象病害虫                                     | 名称             | 10a当たり使用量          | 使用時期                      |                           | 名称    | 10a当たり使用量 | 対象雑草 | 使用時期 | 名称         | 10a当たり使用量                | 使用時期                | 対象病害虫         |  |  |  |
| JAふくおか嘉穂育苗センター購入苗 | 使用しない  |              |                           |   | ガソントZ 1キログラム   | 1kg<br>※田植同時処理可    | 田植時~12日<br>(ノビE3.5葉期まで)   |                           |       |           |      |      | エクシード粉剤DL  | 3kg                      |                     |               |  |  |  |
|                   |        |              |                           |   | プライオリティ 1キログラム |                    | 田植時~12日<br>(ノビE3.5葉期まで)   |                           |       |           |      |      | エクシードフロアブル | 希釈倍率2000倍<br>散布液量60~150ℓ |                     |               |  |  |  |
|                   |        |              |                           |   | オイカゼZ 1キログラム   |                    | 田植時~10日<br>(ノビE3.0葉期まで)   |                           |       |           |      |      | スタークル豆つぶ   | 250g                     | 収穫7日前まで             | カメムシ類<br>ウンカ類 |  |  |  |
|                   |        |              |                           |   | ガソントZ フロアブル    |                    | 500ml<br>※田植同時処理不可        | 田植後3日~12日<br>(ノビE3.5葉期まで) |       |           |      |      |            | 航空機防除<br>(エクシードフロアブル)    | 希釈倍率16倍<br>散布液量0.8ℓ |               |  |  |  |
| 自家育苗              | プリンス粒剤 | 1箱当たり<br>50g | は種時<br>(覆土前)<br>→<br>移植当日 | イネミズゾウムシ、<br>ウンカ類、<br>ニカメイチュウ、<br>コブノメイガ等 | ガソントZ ジャンボ     | 10パック              | 田植後3日~12日<br>(ノビE3.5葉期まで) |                           |       |           |      |      |            |                          |                     |               |  |  |  |
|                   |        |              |                           |   | プライオリティ ジャンボ   |                    | 田植直後~12日<br>(ノビE3.5葉期まで)  |                           |       |           |      |      |            |                          |                     |               |  |  |  |
|                   |        |              |                           |   | オイカゼZ ジャンボ     |                    | 田植後5日~10日<br>(ノビE3.0葉期まで) |                           |       |           |      |      |            |                          |                     |               |  |  |  |
|                   |        |              |                           |   | ガソントZ フロアブル    | 500ml<br>※田植同時処理不可 | 田植時~12日<br>(ノビE3.5葉期まで)   |                           |       |           |      |      |            |                          |                     |               |  |  |  |

※自家育苗の箱施薬は「プリンス粒剤」しか使用できません。

県認証米 (農薬成分: 7)

(次のいずれか1つを選択)

(次のいずれか1つを選択  
但し、箱施薬で「プリンス粒剤」を  
選択した場合のみ2つまで選択可)

(次のいずれかを2つまで選択可)

| 体系     | 箱施薬         |              |                           |   | 除草剤            |                    |                           |                           | 中期除草剤・防除            |                            |                          |                            | ウンカ・カメムシ防除                     |                     |                          |       |  |
|--------|-------------|--------------|---------------------------|---|----------------|--------------------|---------------------------|---------------------------|---------------------|----------------------------|--------------------------|----------------------------|--------------------------------|---------------------|--------------------------|-------|--|
|        | 名称          | 使用量          | 使用時期                      | 対象病害虫                                     | 名称             | 10a当たり使用量          | 使用時期                      |                           | 名称                  | 10a当たり使用量                  | 対象雑草・病気                  | 使用時期                       | 名称                             | 10a当たり使用量           | 使用時期                     | 対象病害虫 |  |
| 県認証米基準 | ツインターボ箱粒剤08 | 1箱当たり<br>50g | は種時<br>(覆土前)<br>→<br>移植当日 | いもち病、<br>イネミズゾウムシ、<br>ウンカ類                | ガソントZ 1キログラム   | 1kg<br>※田植同時処理可    | 田植時~12日<br>(ノビE3.5葉期まで)   |                           | バサグラン液剤<br>(ナトリウム塩) | 500~700ml<br>(希釈水量70~100ℓ) | 広葉雑草、<br>カヤツリグサ、<br>ホタルイ | 田植後15日~<br>収穫45日前まで        | エクシード粉剤DL                      | 3kg                 |                          |       |  |
|        |             |              |                           |   | プライオリティ 1キログラム |                    | 田植時~12日<br>(ノビE3.5葉期まで)   |                           | バサグラン粒剤<br>(ナトリウム塩) | 3~4kg                      |                          | 田植後15日~<br>収穫45日前まで        |                                |                     |                          |       |  |
|        |             |              |                           |   | オイカゼZ 1キログラム   |                    | 田植時~10日<br>(ノビE3.0葉期まで)   |                           | クリンチャーEW            | 100ml<br>(希釈水量25~100ℓ)     |                          | ノビE                        | 田植後20日~ノビE6葉期<br>まで、但し収穫30日前まで | エクシード<br>フロアブル      | 希釈倍率2000倍<br>散布液量60~150ℓ |       |  |
|        |             |              |                           |   | ガソントZ フロアブル    |                    | 500ml<br>※田植同時処理不可        | 田植後3日~12日<br>(ノビE3.5葉期まで) |                     | クリンチャー1キログラム<br>粒剤         |                          | 1kg                        | 田植後7日~ノビE4葉期<br>まで、但し収穫30日前まで  |                     |                          |       |  |
|        | プリンス粒剤      | 1箱当たり<br>50g | は種時<br>(覆土前)<br>→<br>移植当日 | イネミズゾウムシ、<br>ウンカ類、<br>ニカメイチュウ、<br>コブノメイガ等 | プライオリティ フロアブル  | 500ml<br>※田植同時処理可  | 田植時~12日<br>(ノビE3.5葉期まで)   |                           | モゲトン粒剤              | 2~3kg                      | 藻類                       | 藻類の発生始~発生盛期<br>但し、収穫45日前まで | スタークル豆つぶ                       | 250g                |                          |       |  |
|        |             |              |                           |   | オイカゼZ フロアブル    | 500ml<br>※田植同時処理不可 | 田植後5日~10日<br>(ノビE3.0葉期まで) |                           | ゴウケツ1キログラム<br>粒剤    | 1kg                        |                          |                            |                                |                     |                          |       |  |
|        |             |              |                           |   | ガソントZ ジャンボ     | 10パック              | 田植後3日~12日<br>(ノビE3.5葉期まで) |                           | ゴウケツパック             | 10パック                      | いもち病                     | 出穂5日前まで<br>(収穫30日前まで)      | 航空機防除<br>(エクシードフロアブル)          | 希釈倍率16倍<br>散布液量0.8ℓ |                          |       |  |
|        |             |              |                           |   | プライオリティ ジャンボ   |                    | 田植直後~12日<br>(ノビE3.5葉期まで)  |                           |                     |                            |                          |                            |                                |                     |                          |       |  |

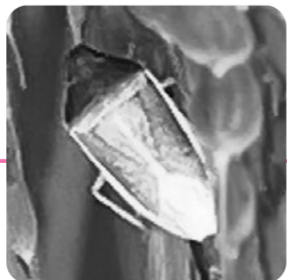
## 施肥基準

(kg/10a)

| 地帯       | 肥料名                    | 基肥   | 穂肥 | 成分量    |        |       |
|----------|------------------------|------|----|--------|--------|-------|
|          |                        |      |    | N      | P      | K     |
| 平坦地      | 福岡嘉穂ユーキくん2号            | 35   | —  | 5.7    | 2.2    | 2.95  |
|          | (フレーバーペースト)            | (40) | —  | (4.3)  | (1.65) | (2.8) |
|          | 福岡嘉穂ユーキくん3号            | —    | 15 |        |        |       |
|          | 有機EMコート355(基肥1回)※軽量化肥料 | 45   | —  | 5.85   | 2.25   | 2.25  |
| 山中ろ山く間・地 | 福岡嘉穂ユーキくん2号            | 30   | —  | 5.1    | 1.95   | 2.7   |
|          | (フレーバーペースト)            | (35) | —  | (3.95) | (1.5)  | (2.6) |
|          | 福岡嘉穂ユーキくん3号            | —    | 15 |        |        |       |
|          | 有機EMコート355(基肥1回)※軽量化肥料 | 40   | —  | 5.2    | 2.0    | 2.0   |

### 稲わらの全量還元・土壌改良資材の施用

10a当たり、ケイカル・ミネラルG・珪鉄のいずれかを160kg散布、または、とれ太郎を60kg散布。



イネカメムシ

### イネカメムシ対策

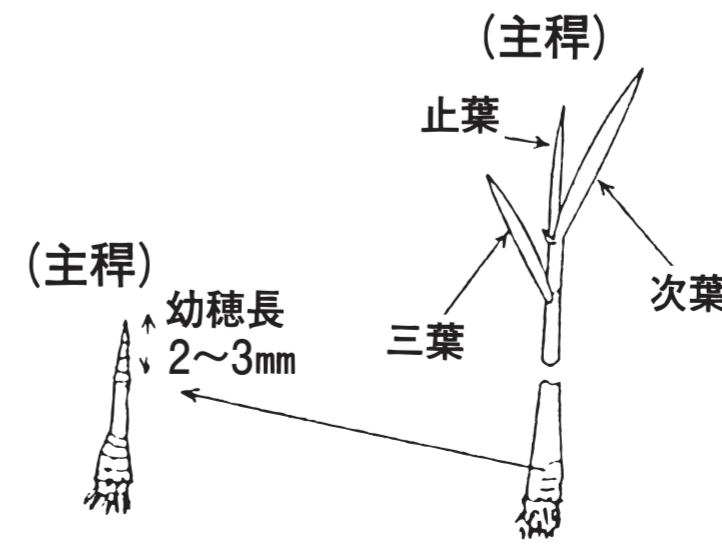
イネカメムシの特徴は出穂後の幼い籾の基部を吸汁し不稔籾発生の要因となります。その為、対策としては出穂前に1回、出穂後7~10日に1回の2回防除が必要となります。

## 特栽米の条件

※こよみに記載している肥料・農薬等しか使用できません。  
※他の肥料・農薬等を使用した場合は、必ず報告をお願いします  
(特栽米より除外します)。

### 穂肥の診断

穂肥時の稲姿と幼穂長(出穂前20日)



- ・穂肥は葉色をみて量を加減する。
- ・穂肥は出穂前20日(幼穂長2~3mm)頃使用する。

- ・フルイ目 1.85mm
- ・タンパク含有率 6.8%以下
- ・種子更新率 100%
- ・玄米水分 14.5~15.0%
- ・等級 1・2等
- ・入れ目 1%以上(30.6kg)
- ・栽培履歴(必須)

農薬は、散布前に必ず農薬ラベルを確認し、散布時には、天候に注意し、他の作物にかからないように散布しましょう。この栽培暦はJA米の生産基準を兼ねています。要件を満たさない米穀は区分してJAに出荷しましょう。

JAふくおか嘉穂本所グリーンセンター ☎24-4200  
JAふくおか嘉穂南部グリーンセンター ☎57-3915

令和6年11月作成